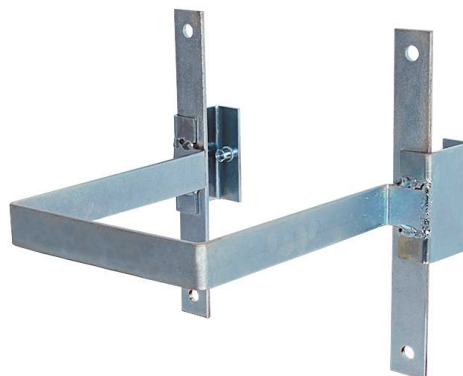


ADAPTER DO MOCOWANIA MUFY TYPU FOBP NA STELAŻACH ALU 600

- ▶ Adapter do mocowania mufy typu FOBP na stelażu zapasu kabla ALU 500.
- ▶ Całość wykonana z stali ocynkowanej cechującej się:
 - dobrą wytrzymałością na rozciąganie,
 - wysoką odpornością na korozję, w tym w warunkach morskich i atmosferach przemysłowych,
 - wysoką wytrzymałością zmęczeniową,
- ▶ Grubość materiału 4mm i 3mm



Kod produktu: 6463

WYSOKOŚĆ	SZEROKOŚĆ	GRUBOŚĆ	WAGA
258 mm	263 mm	252 mm	2,85 kg

